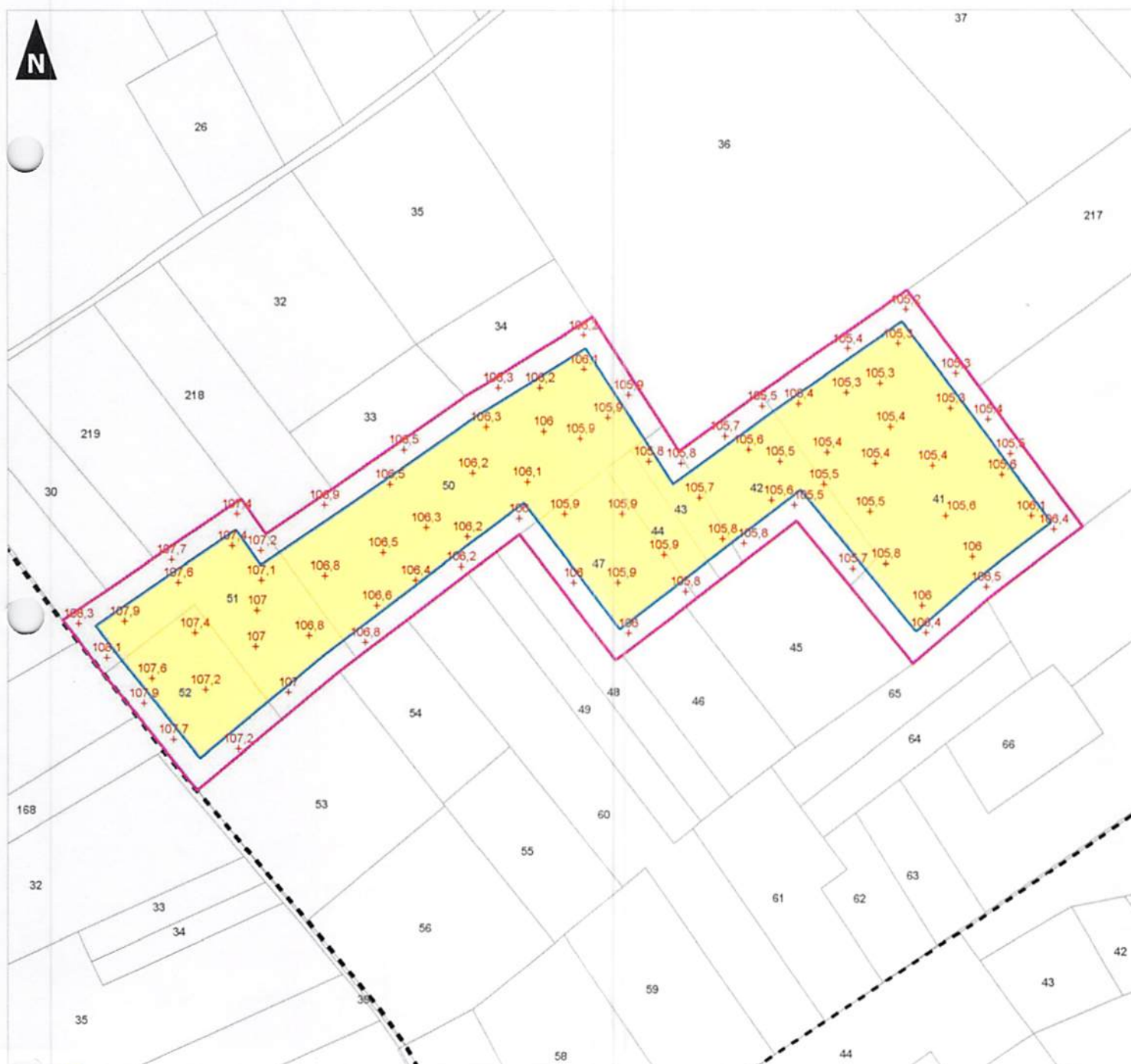


## Remise en état


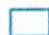



- Périmètre d'autorisation
- Surface à vocation agricole (26662 m<sup>2</sup>)
- Périmètre d'extraction
- + Point coté (en m NGF, arrondi au 10<sup>ème</sup>)
- Limite de parcelle
- Limite de commune





**Simulation photographique  
de la remise en état**

-  Périmètre d'autorisation
-  Périmètre d'extraction
-  Remise en état : surface à vocation agricole

